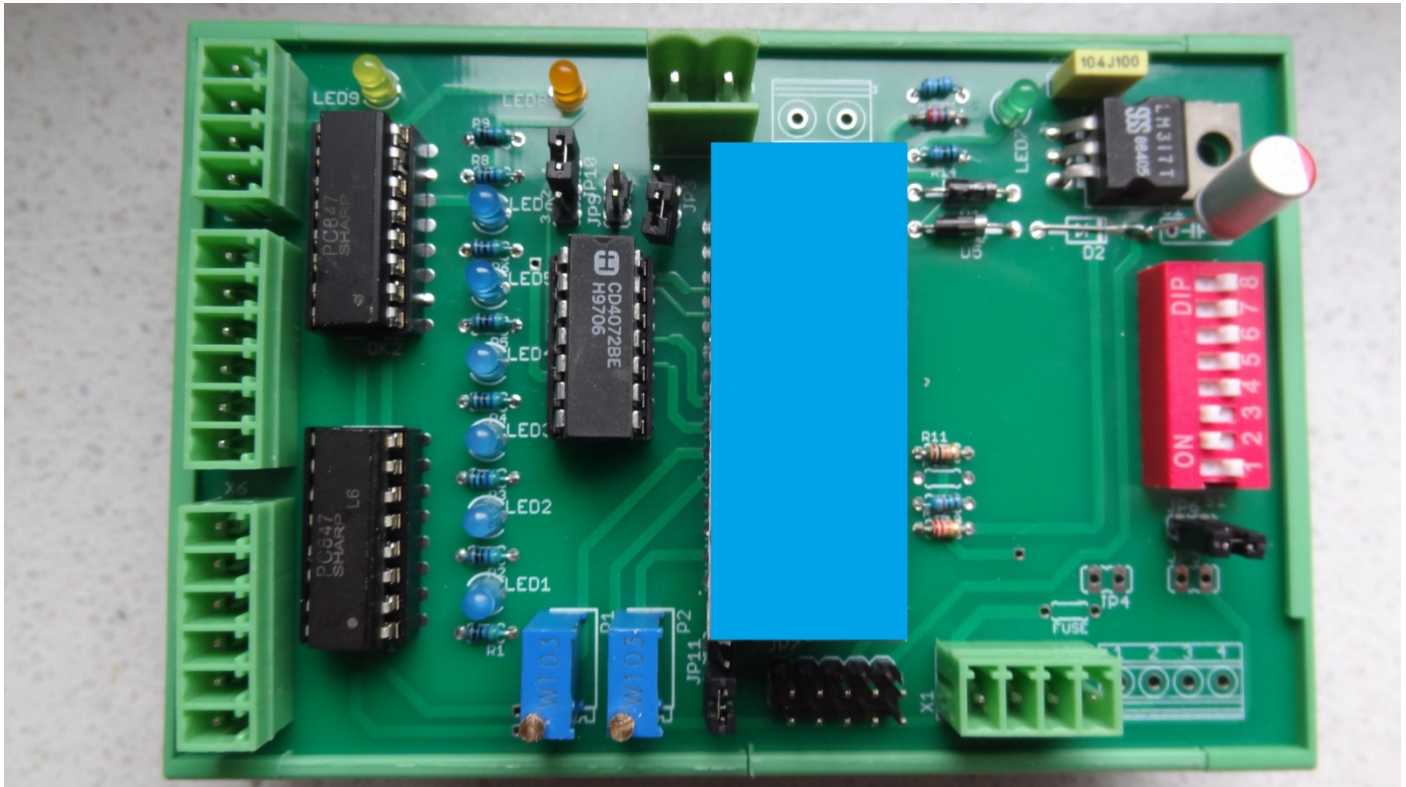


Switch-ID-Reader für Carrera Digital 132 & 124

Mit diesem Switch-ID-Reader können Sie einen Ausgang schalten, je nachdem, welcher Controller (ID) den Taster (Schalter) zweimal hintereinander betätigt hat.



Ziel:

Durch zweimaliges schnelles Drücken des Druckknopfes wird Chaos aktiviert. Je nach Einstellung wird der entsprechende Ausgang aktiv (Impuls oder Dauerstrom).

Mögliche Anwendungen:

- ☞ Chaos-Erkennung: Wer hat Chaos ausgelöst?
- ☞ CU 30352 ist auf „Stop“ eingestellt (alle LEDs leuchten)
- ☞ CU 30352 wird mit eingeschalteter Startleuchte wieder freigegeben
- ☞ CU 30352 wird ohne eingeschaltete Startleuchte wieder freigegeben*
- ☞ Manueller und automatischer Neustart (Chaos wird entfernt)

Für wen?

Für alle Fahrer eines Carrera digital 132/124 mit oder ohne Bordcomputer, die Chaos über die Fernbedienung (kabelgebunden oder kabellos) steuern und wissen möchten, wer Chaos ausgelöst hat!

*** Hierfür ist ein zusätzliches Relaismodul erforderlich.**

Einstellmöglichkeiten:

- ☞ Impuls oder Ein/Aus
- ☞ Chaos, Aktivierung bei aktivem Controller/Aktivierung bei inaktivem Controller
- ☞ Chaos nach einer voreingestellten Zeit automatisch löschen
- ☞ Chaos mit oder ohne Start licht löschen*
- ☞ Einstellbare Geschwindigkeit (2 Tastendrucke)
- ☞ Externe Steuerung zum Umschalten zwischen Start mit und ohne Startlicht
- ☞ Externe Steuerung zum Löschen der Chaos-Steuerung (**gelbe LED**)
- ☞ Externe Steuerung zum Aktivieren von Chaos (**orange LED**)

Betrieb mit Impuls oder Ein/Aus:

Sobald die Taste innerhalb des eingestellten Zeitfensters zweimal gedrückt wird, wird der entsprechende Ausgang aktiv. Dies wird durch eine **blaue LED** angezeigt. Das Zeitfenster kann mit P1 und P2 eingestellt werden.

Betrieb ohne Computer und ohne Einstellungen CU 30352:

Visuelle Anzeige des Chaos-Verursachers (Ein/Aus), externe (manuelle) Rücksetzoption. Fahrzeuge werden NICHT angehalten!

Nutzung ohne Computer und mit Modifikationen an CU 30352:

Visuelle Anzeige des Verursachers des Chaos (Ein/Aus), externe (manuelle) Reset-Option. Fahrzeuge stehen still! Automatischer Neustart (nach einer voreingestellten Zeit) mit oder ohne Start licht möglich*.

Modifikationen an CU 30352:

Für die optimale Nutzung dieser „Chaos-Schaltung“ sind Modifikationen an CU 30352 erforderlich. Das bedeutet, dass der „Startknopf“ und gegebenenfalls auch der „ESC-Knopf“ mit zusätzlichen Anschlüssen versehen werden müssen. Diese Verkabelung wird dann an den Switch-ID-Reader angeschlossen (siehe Beschreibung zum Anschluss des Switch-ID-Reader).



5-6 => "ESC"-Verbindung, 1-2 => "Start"-Verbindung

Wird die "ESC"-Taste anstelle der "Start"-Taste zum Abbrechen des Chaos verwendet, müssen auch 5-6 verbunden sein. Die Steuerung ist dann nur über das Relaismodul möglich!

Falls Sie diese Anpassung nicht selbst vornehmen möchten, übernehmen wir das gerne für Sie.

PC und Cockpit-XP ohne CU30352-Anpassung:

Alternativ können Sie den Switch-ID-Reader an 6 freie Eingänge eines USB-Geräts und/oder Arduino anschließen.

Diese 6 Eingänge werden über ein Add-on ausgelesen. Sobald jemand Chaos auslöst, führt Cockpit-XP Chaos aus (über das Kommunikationskabel zur CU 30352).

Der Verursacher des Chaos erhält sofort eine Strafrunde (sofern konfiguriert).

Dies ist nur möglich, wenn die Firmware der CU 30352 mindestens Version 5330 hat!

Chaos kann auch über Cockpit-XP behoben werden.

PC und Cockpit-XP mit CU30352-Modifikation:

Wie oben beschrieben, jedoch steuert der Switch-ID-Reader nun den CU30352, um Chaos zu erzeugen. Theoretisch ist dies etwas schneller, praktisch jedoch kaum spürbar. Chaos kann je nach Einstellungen auch mit oder ohne Switch-ID-Reader behoben werden.

Diese Lösung ist mit verschiedenen Firmware-Versionen kompatibel!

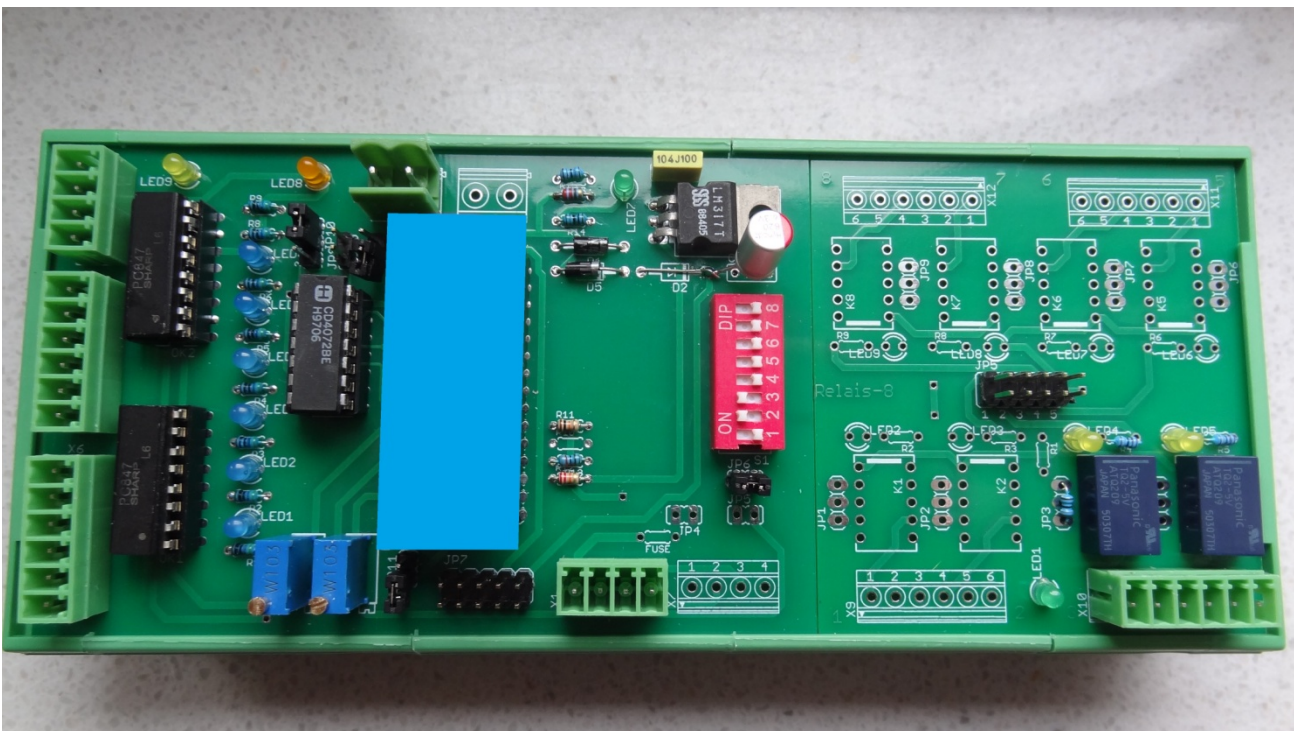
Der Standard-Switch-ID-Leser besteht aus:

6 Ausgängen (ID 1...6), geeignet für Schaltströme bis max. 50 mA
Die Stromversorgung erfolgt über die Gleisspannung.

* Für diese Anwendung ist eine ID-Leser-Erweiterung erforderlich:

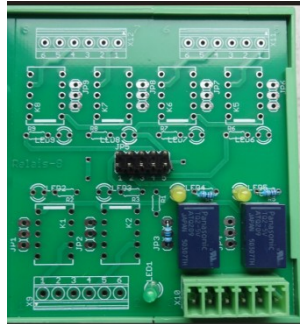
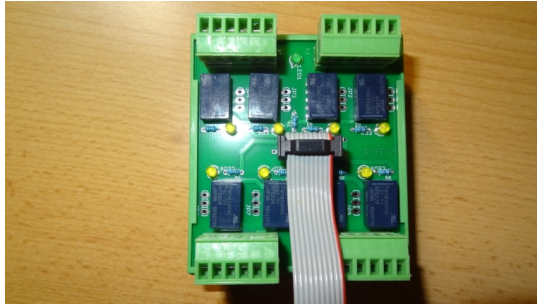
- 1) Externe Relaiskarte mit 2 Relais
- 2) Externe Relaiskarte mit 8 Relais

Switch-ID-Reader mit Relais-Erweiterungsoption



Optional:

Erweiterung mit einem Relaismodul (2 oder 8 Relais)
 7 Ausgänge (IDs 1...6 & ESC-Taste) geeignet zum Schalten bis 2,0 A
 1 Ausgang als gemeinsamer Ausgang für IDs 1...6 (Starttaste)



Relais-Erweiterung 1.8

Nur Relais 7 & 8

7 => "Start Taste" CU
 8 => "ESC Taste" CU

Standard- und Erweiterungsversion vergleichen:

Funktion	Standard	Erweitert
Switch ID-1	✓ Start/CPX	✓ CPX
Switch ID-2	✓ Start/CPX	✓ CPX
Switch ID-3	✓ Start/CPX	✓ CPX
Switch ID-4	✓ Start/CPX	✓ CPX
Switch ID-5	✓ Start/CPX	✓ CPX
Switch ID-6	✓ Start/CPX	✓ CPX
Relais-7	✗	✓ Start
Relais 8	✗	✓ ESC
Speisung	Schienen	Schienen
Ausgang ID 1..6	< 50 mA	< 50 mA
Ausgang Relais	✗	✓ mit externe Relais

Abmessungen: (ohne Relaismodul)

115 x 80 x 45 mm (L x B x H)

Abmessungen: (mit Relaismodul)

175 x 80 x 45 mm (L x B x H)

Anschlüsse:

Abnehmbare Steckverbinder

Montage:

DIN-Schienenmontage